

**ALBUM FOTOGRAFII
OBSZARU ZINTEGROWANEGO WĘZŁA PRZESIADKOWEGO
(„ZWP”)**

ZAŁACZNIK NR 7 DO PFU

Dokumentację fotograficzną należy traktować, jako materiały informacyjne.

Obowiązkiem Wykonawcy jest dokonanie wizji lokalnych terenu zamierzenia inwestycyjnego oraz obszarów sąsiedztwa zamierzenia inwestycyjnego.

(stan R0 – nie wprowadzono zmian)

Obszar dworca kolejowego



Foto 01 – Budynek dworca PKP od strony ul. Miast Partnerskich, elewacja północna



Foto 02 – Budynek dworca PKP - elewacja północna, ryzalit wejściowy



Foto 03 – Budynek dworca PKP - elewacja północna, wejście główne do budynku



Foto 04 – Budynek dworca PKP- elewacja północna - fragment wschodni, zatoka autobusowa, wiata komunikacji miejskiej



Foto 05 – Budynek dworca PKP - elewacja północna, widok od zachodu



Foto 06 – Budynek dworca PKP - elewacja północna, wejście boczne, podjazd dla niepełnosprawnych



Foto 07 – Budynek dworca PKP - elewacja zachodnia



Foto 08 – Budynek dworca PKP- elewacja zachodnia, urządzony plac przed wejściem



Foto 09 – Budynek dworca PKP, elewacja wschodnia



Foto 10 – Wjazd na teren dworca PKP z Ronda Unii Europejskiej, parking po stronie wschodniej



Foto 11 – Parking przed dworcem PKP, widok od strony wschodniej



Foto 12 – Teren zielony pomiędzy ul. Miast Partnerskich i terenem dworca PKP, widok os strony wschodniej



Foto 13 – Obszar drogi wewnętrznej przy dworcu PKP, murek oporowy, teren zielony, widok od strony wschodniej



Foto 14 – Wjazd na teren dworca PKP od ul. Miast Partnerskich, Galeria Amber



Foto 15 – Ogrodzony obszar po zachodniej stronie dworca PKP, droga dojazdowa do budynku mieszkalnego



Foto 16 – Droga dojazdowa do budynku mieszkalnego, widok od strony wschodniej



Foto 17 – Ogrodzony obszar po zachodniej stronie dworca PKP



Foto 18 – Droga dojazdowa do budynku poczty od strony budynku dworca kolejowego



Foto 19 – Wyspa odgradzająca ciągi jezdne przed budynkiem dworca PKP, punkt informacji Info-Box, elementy małej architektury

Obszar dworca autobusowego



Foto 20 – Budynek dworca PKS, widok od strony dworca PKP, ul. Miast Partnerskich



Foto 21 – Budynek dworca PKS- elewacja wschodnia



Foto 22 – Budynek dworca PKS - elewacja wschodnia, widok w kierunku północnym, wejście główne do obiektu w części przeszklonej

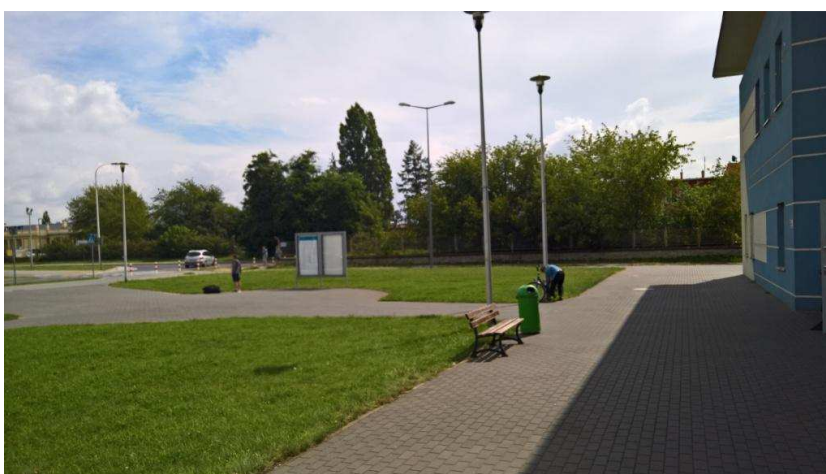


Foto 23 – Zagospodarowanie terenu przed dworcem PKS, widok w kierunku południowym, tablica ogłoszeniowa, elementy małej architektury



Foto 24 – Budynek dworca PKS- elewacja północno-wschodnia, obszar zielony przed budynkiem



Foto 25 – Budynek dworca PKS – narożnik północno-zachodni, Zadaszenie (wiata) przy peronach autobusowych



Foto 26 – Budynek dworca PKS - elewacja zachodnia, wiata przy peronach autobusowych



Foto 27– Wyjście z budynku dworca PKS na perony autobusowe – elewacja zachodnia



Foto 28 – Perony autobusowe, wiata po zachodniej stronie budynku PKS

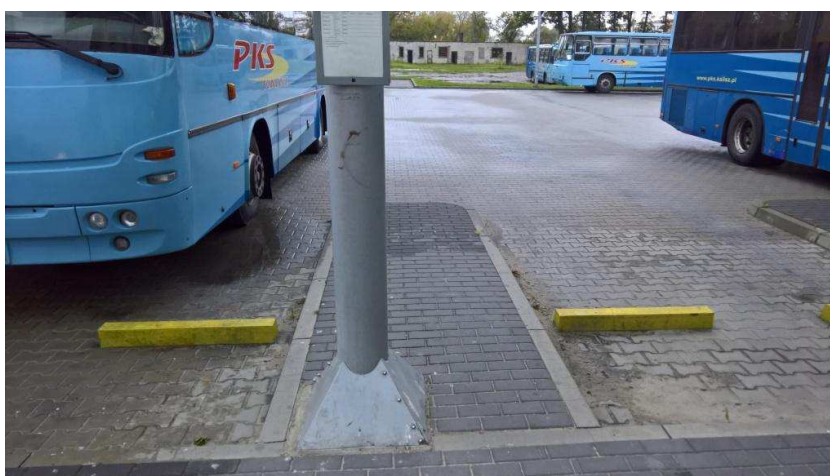


Foto 29– Słup konstrukcji wiata na peronie autobusowym



Foto 30 – Wiata peronów autobusowych – widok od strony południowej



Foto 31 – Południowy obszar terenu dworca PKS



Foto 32– Obszar po południowej stronie dworca PKS



Foto 33 – Południowa granica terenu PKS, ogrodzenie, pas zieleni, budynek mieszkalny



Foto 34 – Budynek dworca PKP od strony południowo-wschodniej, pas zieleni

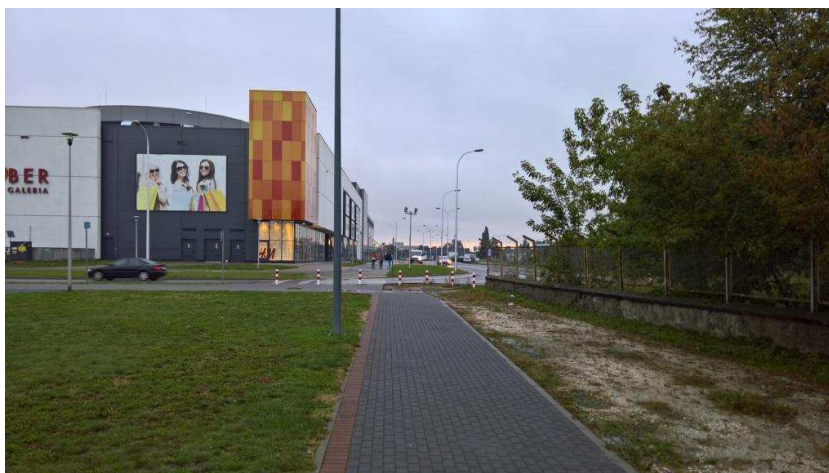


Foto 35 – Ciąg pieszy z dworca PKS w kierunku wschodnim, dworca PKP, Galeria Amber



Foto 36 – Zjazd na teren dworca PKS z ul. Podmiejskiej



Foto 37 – Zjazd na teren dworca PKS, miejsca postojowe po stronie północnej



Foto 38 – Miejsca postojowe samochodów osobowych, północna granica obszaru

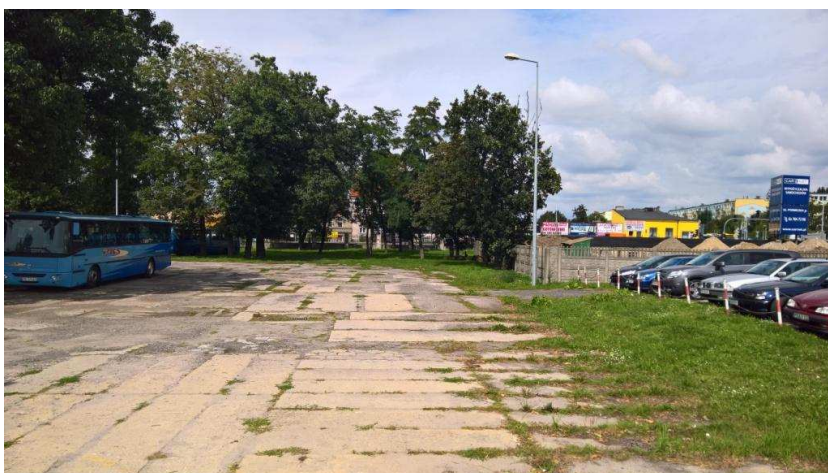


Foto 39 – Parking pojazdów przewoźników w północnym obszarze dworca PKS



Foto 40– Parking pojazdów przewoźników

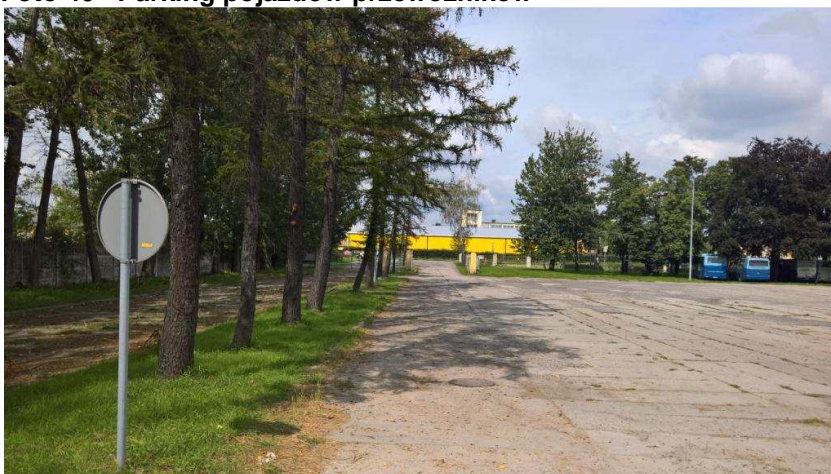


Foto 41 – Północno-zachodni obszar opracowania

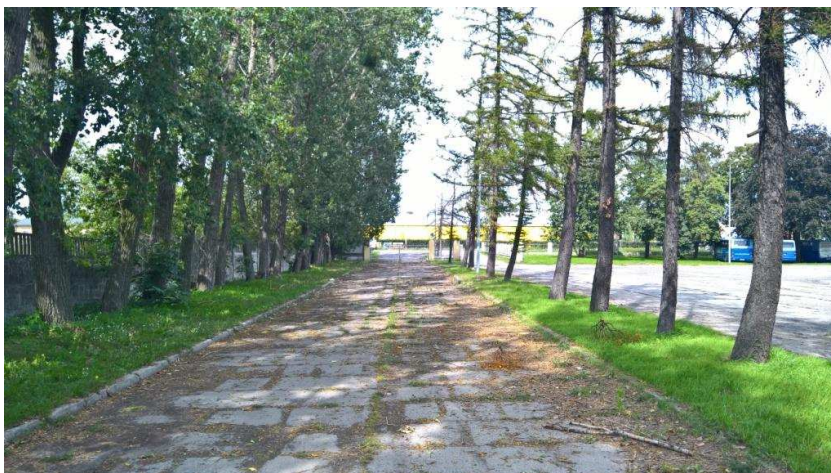


Foto 42 – Droga w kierunku zjazdu z ul. Wrocławskiej



Foto 43– Brama wjazdowa z ul. Wrocławskiej, widok od strony północnej



Foto 44 – Budynek gospodarczy, ogrodzenie w zachodniej części opracowania



Foto 45 – Południowo-zachodni obszar terenu dworca PKS



Foto 46 – Budynek gospodarczy



Foto 47 – Wnętrze budynku gospodarczego, sufit prefabrykowany